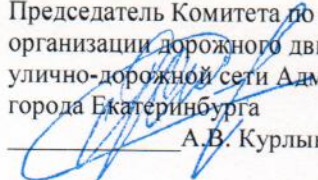


«СОГЛАСОВАНО»

Председатель Комитета по транспорту,
организации дорожного движения и развитию
улично-дорожной сети Администрации
города Екатеринбурга

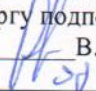

А.В. Курлыков

« » _____ 2013 года



«СОГЛАСОВАНО»

и.о. Начальник ОГИБДД УМВД России по городу
Екатеринбургу подполковник полиции


В.А. Горев

«14» _____ 2013 года

ПАСПОРТ

дорожной безопасности образовательного учреждения

МУНИЦИПАЛЬНОЕ БЮДЖЕТНОЕ ДОШКОЛЬНОЕ

ОБРАЗОВАТЕЛЬНОЕ УЧРЕЖДЕНИЕ ДЕТСКИЙ САД № 426

Общие сведения

МУНИЦИПАЛЬНОЕ БЮДЖЕТНОЕ ДОШКОЛЬНОЕ ОБРАЗОВАТЕЛЬНОЕ УЧРЕЖДЕНИЕ ДЕТСКИЙ САД № 426

Юридический адрес: **620010, г. Екатеринбург, ул. Бородина, д. 7-А,
тел. (343) 258-53-70**

Фактический адрес: **620010, г. Екатеринбург, ул. Бородина, д. 7-А,
тел. (343) 258-53-70**

Руководители образовательного учреждения:

Руководитель: **Батуева Юлия Васильевна, тел. 258-53-70**

Заместитель заведующей
по ВМР: **Пономарёва Наталья Николаевна, тел. 258-53-70**

Заместитель заведующей
по АХЧ: **Слободчикова Вероника Сергеевна, тел. 528-53-70**

Ответственные работники муниципального органа образования:

Заместитель начальника отдела образования Администрации Чкаловского
района города Екатеринбурга: **Соловьёва Надежда Ивановна, тел. 269 15 46**

Ответственные от Госавтоинспекции: Ст. лейтенант полиции, инспектор
по пропаганде 6 роты полка ДПС УГИБДД России по Чкаловскому району:
Файзулина Любовь Николаевна, тел. 257 36 04

*Ответственные работники за мероприятия по профилактике детского
травматизма:* заместитель заведующей по ВМР **Пономарёва Наталья
Николаевна, тел. 258 53 70**

*Руководитель или ответственный работник дорожно-эксплуатационной
организации, осуществляющей содержание улично-дорожной
сети (УДС)*:* МБУ «Чкаловское ДЭУ» директор **Мосеев И.А., тел. 260 48 40**

* Дорожно-эксплуатационные организации, осуществляющие содержание УДС и ТСОДД, несут ответственность в соответствии с законодательством Российской Федерации (Федеральный закон «О

Руководитель или ответственный работник дорожно-эксплуатационной организации, осуществляющей содержание технических средств организации дорожного движения (ТСОДД): ЕМУП «СМЭП Екатеринбург» директор Волгин О.В. , тел. 266 54 93*

Количество воспитанников – **143 ребёнка**

Наличие уголка по БДД: **методический кабинет, уголки безопасности в каждой возрастной группе**

Наличие класса по БДД: **нет**

Наличие автогородка (площадки) по БДД : **имеется площадка**

Наличие автобуса в образовательном учреждении: **нет**

Владелец автобуса: **нет**

Время нахождения в образовательном учреждении:
ежедневно с 7:30-18:00, сб, вс.-выходной.

Телефоны оперативных служб:

**Дежурная часть 13 отдела полиции г. Екатеринбурга 258-02-02
Инспектор по делам несовершеннолетних 258-25-03
тревожная кнопка ЧОП «Град»,
расположена на первом этаже, возле пищеблока.**

Содержание

I. План-схемы образовательного учреждения.

1. Район расположения образовательного учреждения, пути движения транспортных средств и детей.
2. Организация дорожного движения в непосредственной близости от образовательного учреждения с размещением соответствующих технических средств организации дорожного движения, маршруты движения детей и расположение парковочных мест.

Приложение 1

Приложение 2

3. Маршруты движения организованных групп детей от образовательного учреждения к бассейну, библиотекам, к дворцу детского творчества (юному химмашевцу) .
4. Пути движения транспортных средств к местам разгрузки/погрузки и рекомендуемые безопасные пути передвижения детей по территории образовательного учреждения.

II. Информация об обеспечении безопасности перевозок детей специальным транспортным средством (автобусом).

1. Общие сведения.
2. Маршрут движения автобуса до образовательного учреждения.

Приложение 1

Приложение 2

3. Безопасное расположение остановки автобуса у образовательного учреждения.

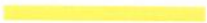






III. Приложения

План-схема пути движения транспортных средств и детей при проведении дорожных ремонтно-строительных работ вблизи образовательного учреждения

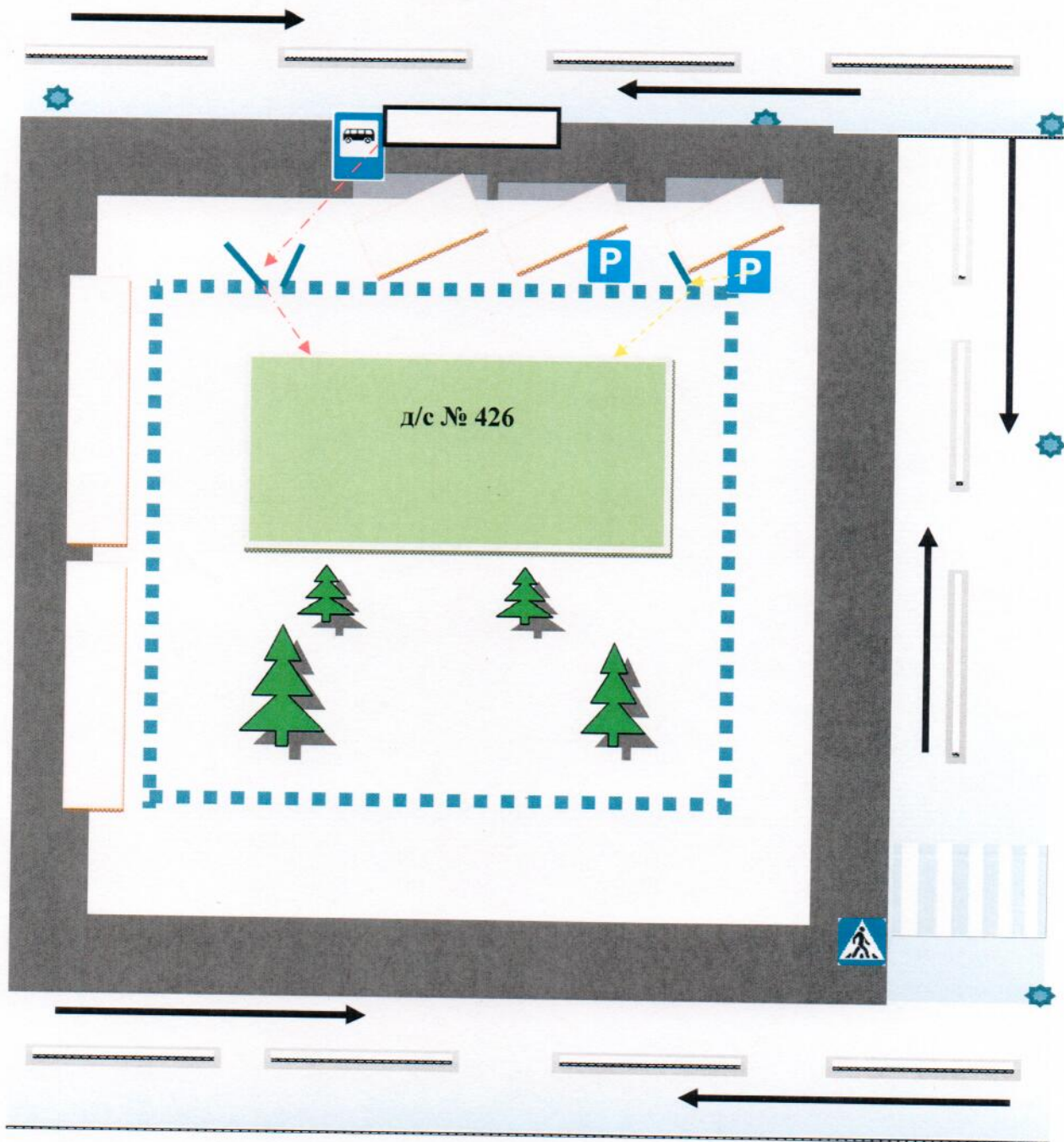
І. План-схемы образовательного учреждения

1. Район расположения МДОУ № 426, пути движения транспортных средств и детей (воспитанников)



-  Центральная улица
-  Проезжая часть
-  Движение детей в (из) детского сада
-  Жилая застройка
-  Движение транспортных средств
-  Социальные объекты
-  Опасный участок

2. Схема организации дорожного движения в непосредственной близости от образовательного учреждения с размещением соответствующих технических средств организации дорожного движения, маршрутов движения детей и расположения парковочных мест



■ ■ ■ ■ ■ ограждение детского сада № 426

→ направление движения транспортного потока

⚙ искусственное освещение

→ направление движения детей от остановок частных транспортных средств

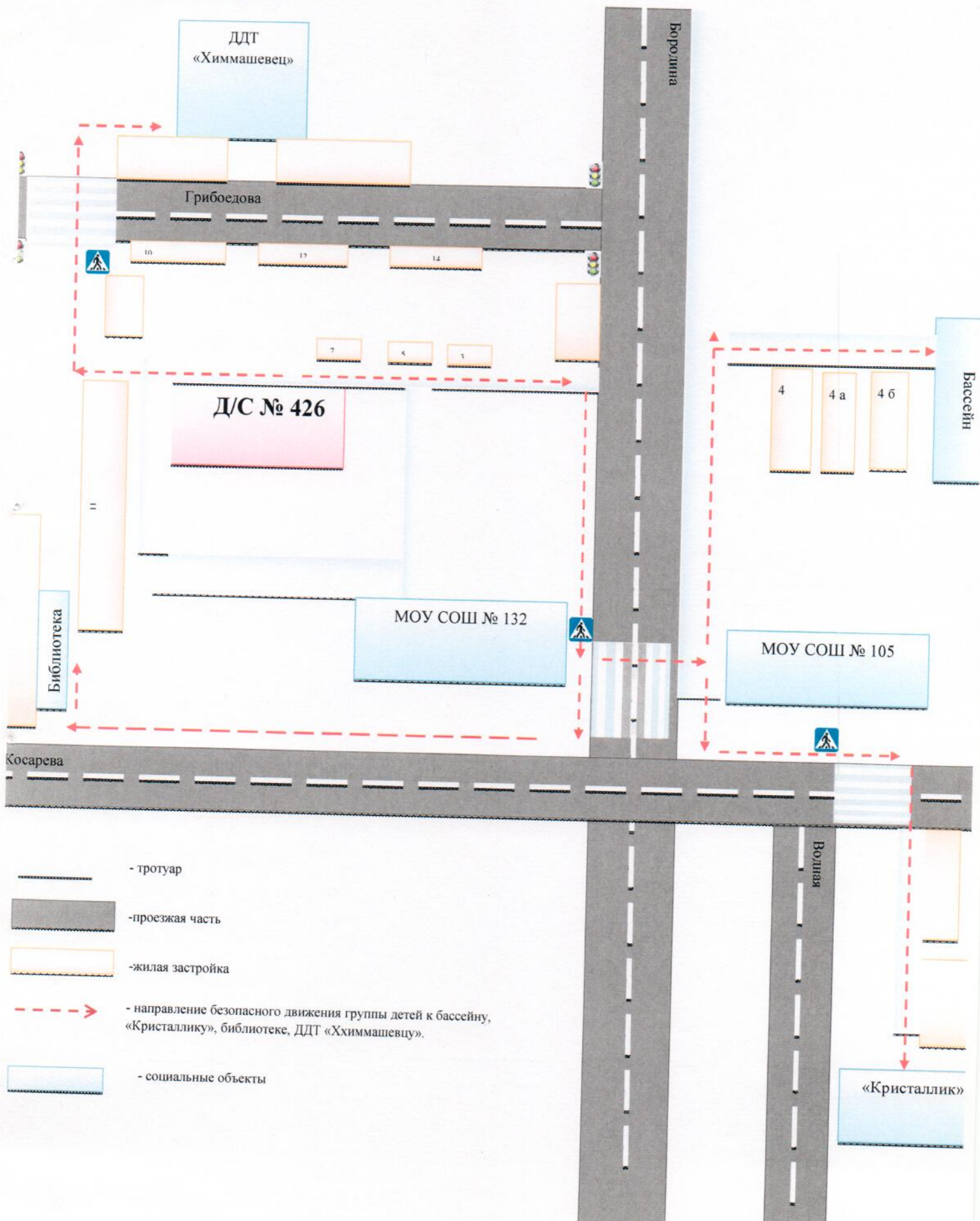
— — — — — жилая застройка

→ направление движения детей от (к) остановок маршрутных транспортных средств





3. Маршруты движения организованных групп детей от детского сада к бассейну, «Кристаллику», библиотеке, дворцу детского творчества «Химмашевец»



II. Информация об обеспечении безопасности перевозок детей специальным транспортным средством (автобусом).

(при наличии автобуса(ов))

1. Общие сведения

Марка _____
Модель _____
Государственный регистрационный знак _____
Год выпуска _____ Количество мест в автобусе _____
Соответствие конструкции требованиям, предъявляемым к школьным автобусам _____

1. Сведения о водителе(ях) автобуса(сов)

Фамилия, имя, отчество	Дата принятия на работу	Стаж вождения ТС категории D	Дата предстоящего медицинского осмотра	Период проведения стажировки	Сроки повышение квалификации	Допущенные нарушения ПДД

2. Организационно-техническое обеспечение

- 1) Лицо, ответственное, за обеспечение безопасности дорожного движения (ФИО): _____
назначено _____,
прошло аттестацию _____.
- 2) Организация проведения предрейсового медицинского осмотра водителя: _____
осуществляет _____ (Ф.И.О. специалиста)
на основании _____
действительного до _____.
- 3) Организация проведения предрейсового технического осмотра транспортного средства: _____
осуществляет _____.

(Ф.И.О. специалиста)

на основании _____
действительного до _____.

4) Дата очередного технического осмотра _____

5) Место стоянки автобуса в нерабочее время _____
меры, исключающие несанкционированное использование _____

3. Сведения о владельце автобуса

Юридический адрес владельца: _____

Фактический адрес владельца: _____

Телефон ответственного лица _____

(при отсутствии автобуса)

Сведения об организациях, осуществляющих перевозку детей специальным транспортным средством (автобусом)

1. Транспортная компания "АвтоГрэвелл"

Юр. адрес: 620141, г. Екатеринбург, ул. Армавирская, 17-137

Факт. адрес: 620027, г. Екатеринбург, ул. Мельковская 12а, оф. 703

Тел.: (343) 219-00-98, (950) 633-85-88, (950) 633-04-01

1. *Avtobus66.ru*

Факт. адрес: 620028 г. Екатеринбург ул. Кирова д. 34, офис 202,

Телефон: 8-903-08-64-679 (Многокопальный)+7 (343) 298-04-76 (Факс)

Юридический адрес: 620057 г. Екатеринбург ул. Даниловская д. 22 офис 5

Рекомендуемый список контактов организаций, осуществляющих перевозку детей специальным транспортным средством (автобусом).

(При перевозке детей специальным транспортным средством (автобусом) сторонней организацией заполняется карточка. Заполненная карточка хранится в разделе «Приложение»)

**Информационная карточка
перевозок детей специальным транспортным средством (автобусом)**

Общие сведения

Марка _____
Модель _____
Государственный регистрационный знак _____
Год выпуска _____ Количество мест в автобусе _____
Соответствие конструкции требованиям, предъявляемым к школьным автобусам _____

1. Сведения о владельце

Владелец _____
(наименование организации)

Юридический адрес владельца _____

Фактический адрес владельца _____

Телефон ответственного лица _____

2. Сведения о водителе автобуса

Фамилия, имя, отчество _____

Принят на работу _____

Стаж вождения категории D _____

3. Организационно-техническое обеспечение

Лицо, ответственное за обеспечение безопасности дорожного движения:

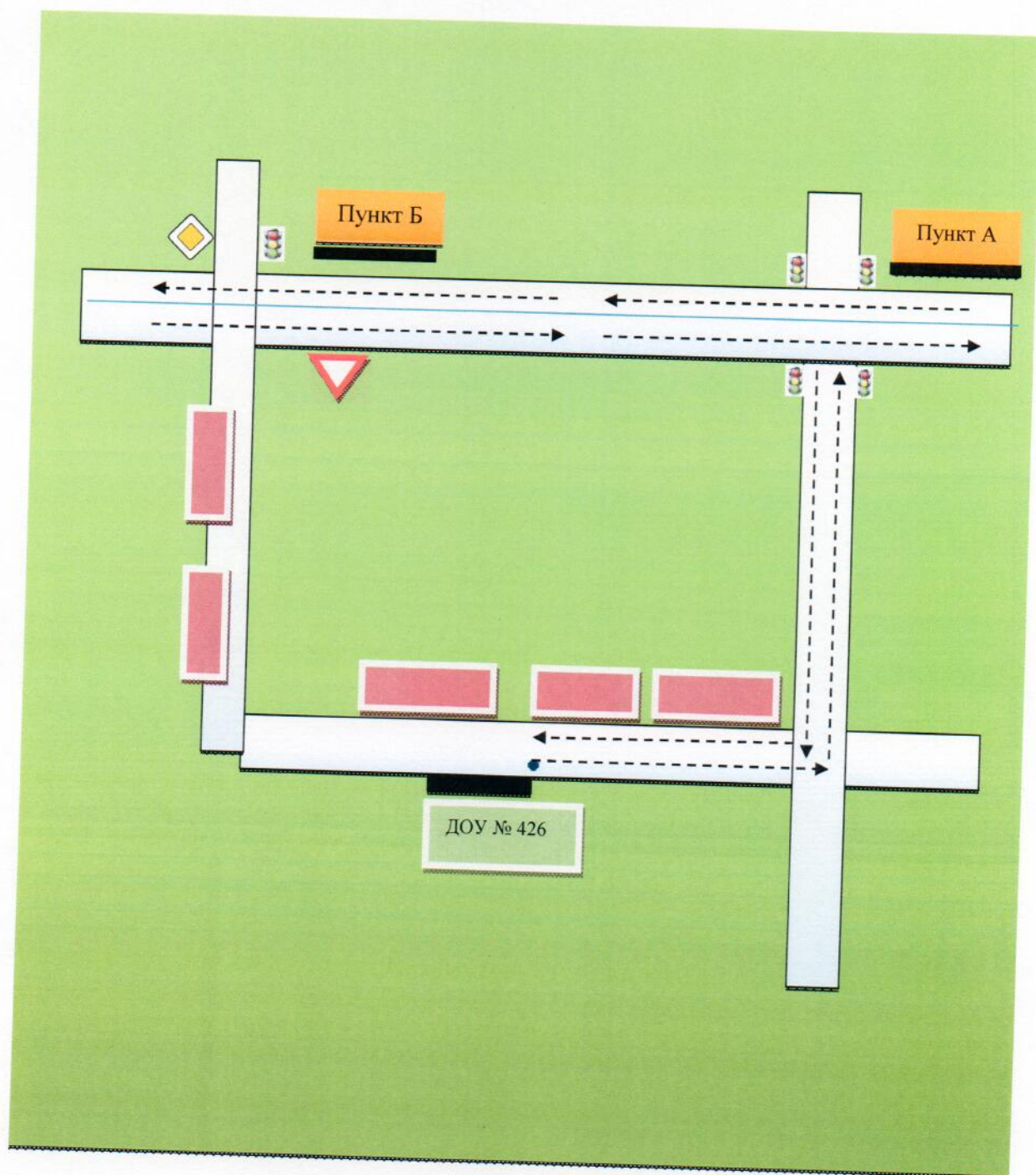
назначено _____,
прошло аттестацию _____.

Дата последнего технического осмотра _____

Директор (руководитель)
образовательного учреждения _____
(подпись) (Ф.И.О.)

Руководитель организации,
осуществляющей перевозку детей
специальным транспортом
(автобусом) _____
(подпись) (Ф.И.О.)

2. Маршрут движения автобуса от (до) детского сада № 426



- маршрут движения автобуса детского сада



- место посадки / высадки детей

Фото остановочного пункта А и место ожидания



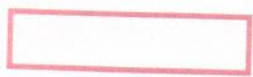
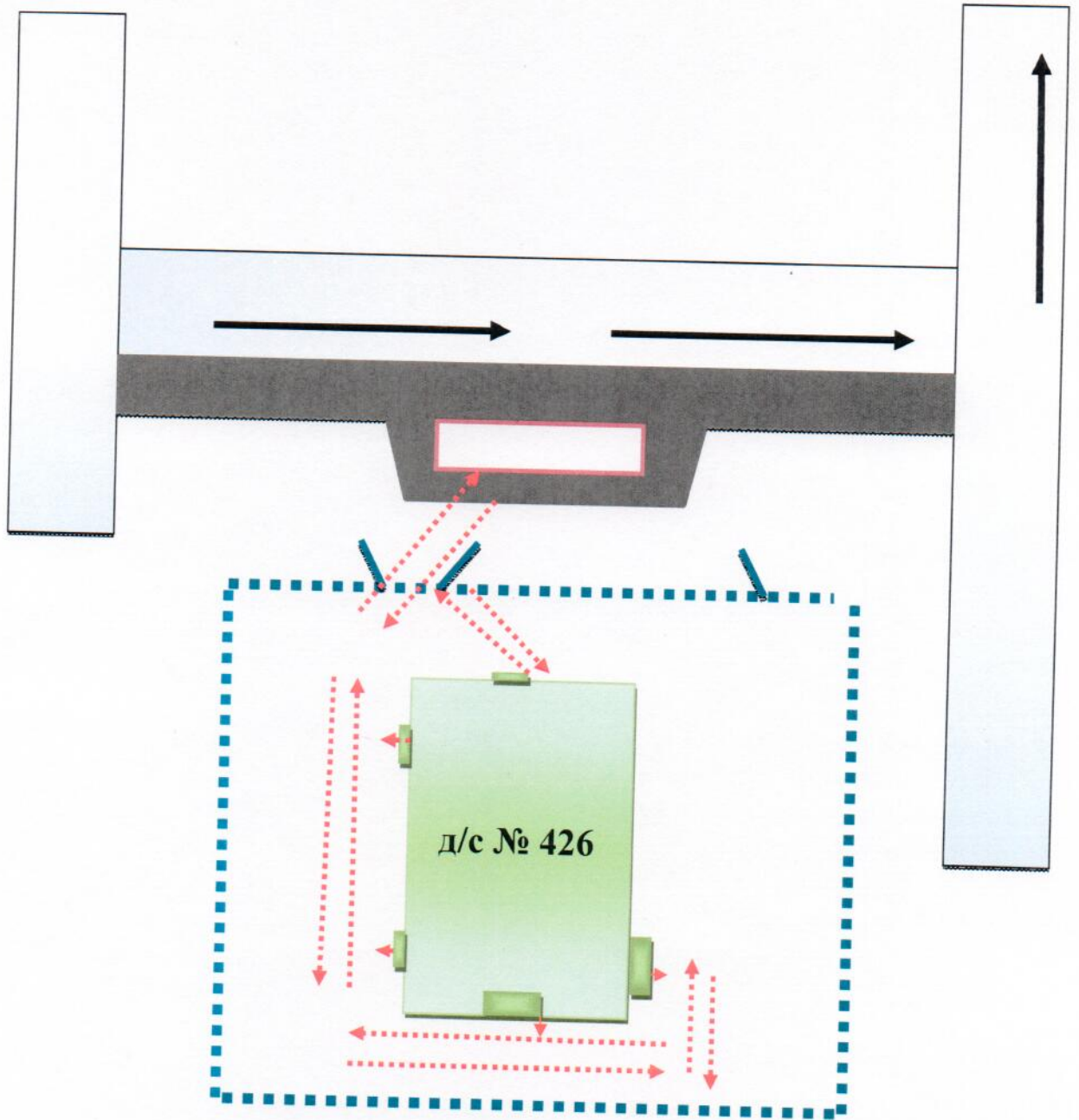
- место посадки/высадки детей

Фото остановочного пункта Б и место ожидания



- место посадки /высадки детей

3. Безопасное расположение остановки автобуса у ДОУ № 426



- место посадки/высадки детей



- движение детей к месту посадки/высадки



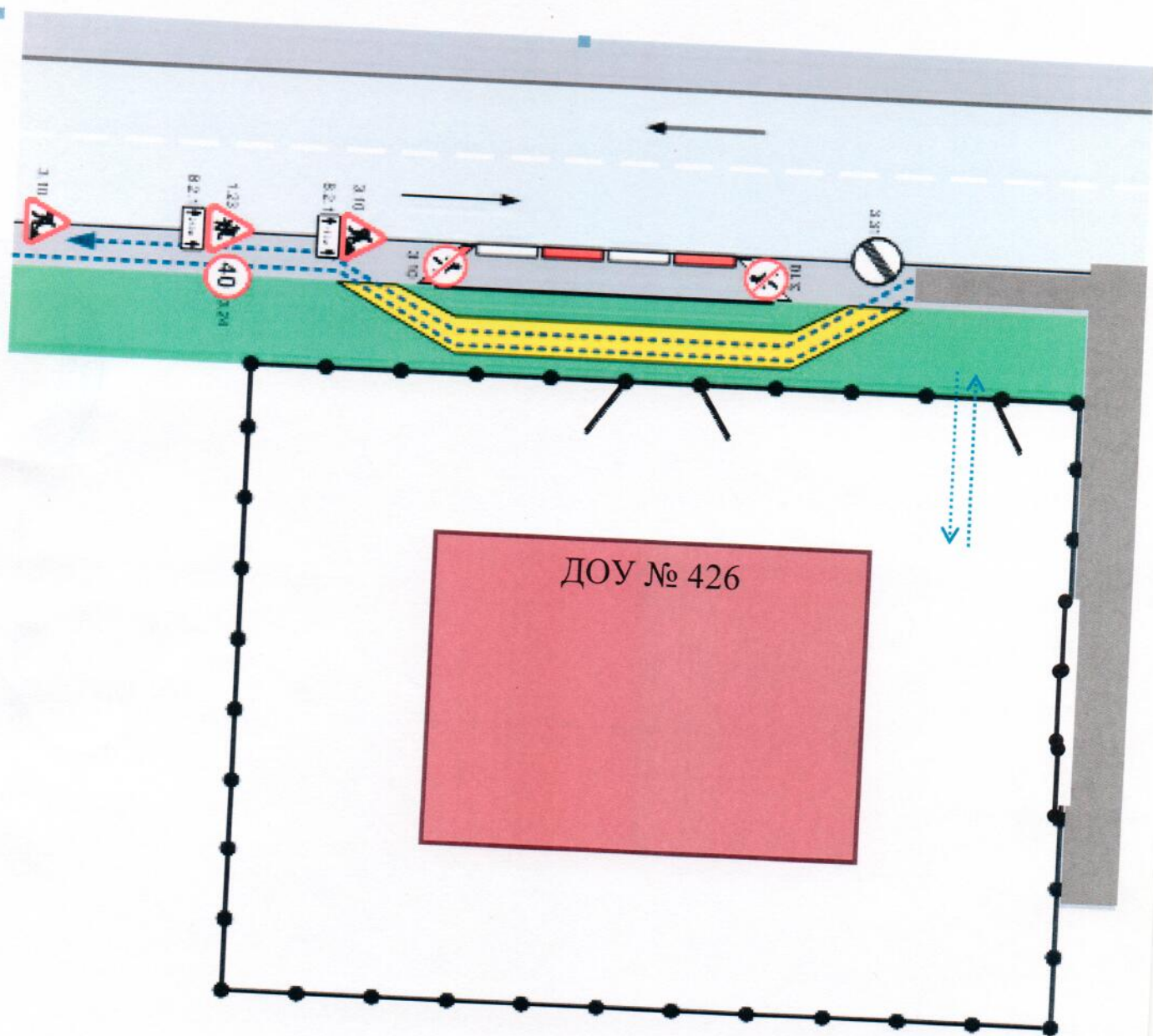
- ограждение д/с






- движение школьного автобуса

Приложение

План - схема пути движения транспортных средств и детей при проведении дорожных ремонтно-строительных работ вблизи детского сада № 426



-  - временная пешеходная дорожка
-  - направление движения транспортного потока
-  - рекомендуемое направление движения детей (учеников)

ДОКУМЕНТ ПОДПИСАН
ЭЛЕКТРОННОЙ ПОДПИСЬЮ

СВЕДЕНИЯ О СЕРТИФИКАТЕ ЭП

Сертификат 647030360437668574821219143876024766403350371070

Владелец Батуева Юлия Васильевна

Действителен с 22.01.2026 по 22.01.2027